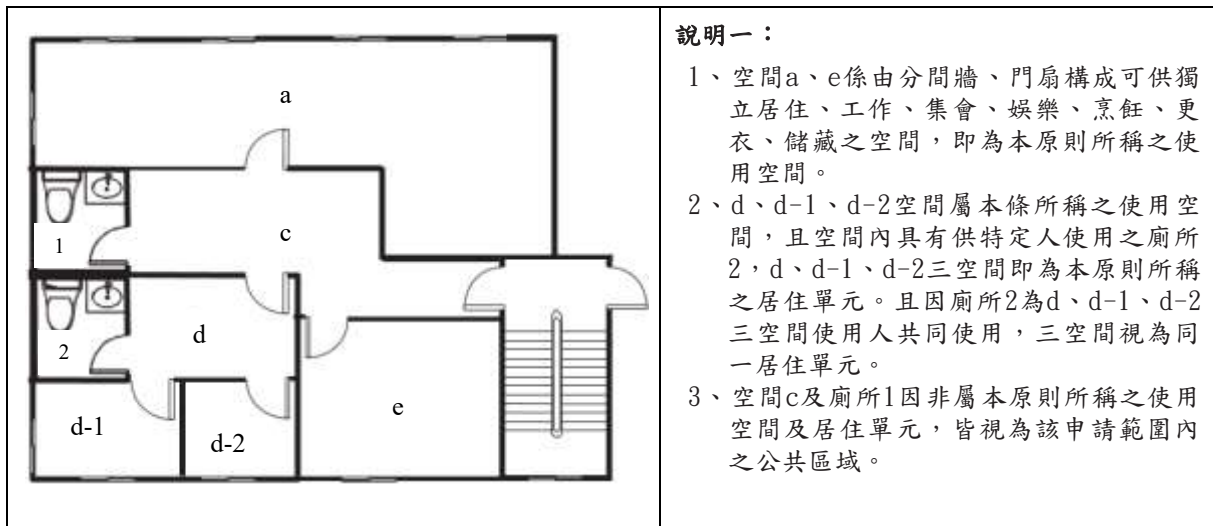
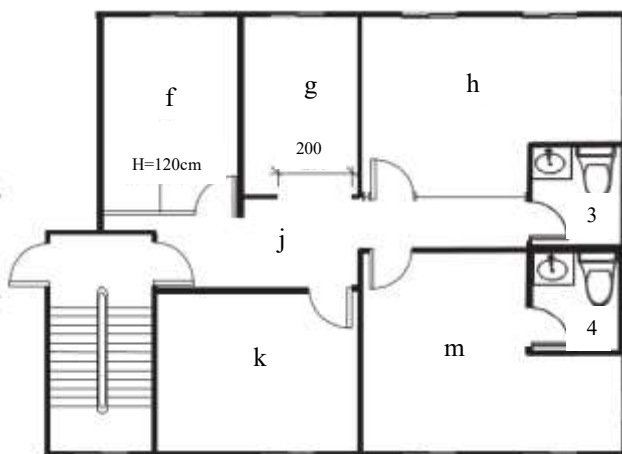


## 附件一



**說明二：**

- 1、空間k為本原則所稱之使用空間。
- 2、m空間屬本原則所稱之使用空間，且空間內具有供特定人使用之廁所4，m空間即為本原則所稱之居住單元。
- 3、空間h因面向公共區域之分間牆材質使用玻璃、OA系統隔屏，h空間不視為本原則所稱之使用空間。
- 4、g空間因構築之分間牆牆面開口淨寬度為2公尺以上，而空間f則因構築之分間牆總高度為1.2公尺以下，二空間皆不視為本原則所稱之使用空間。
- 5、空間g、f、j、h及廁所3因非屬本原則所稱之使用空間及居住單元，皆視為該申請範圍內之公共區域。



※註 1：H1 用途之使用單元認定基準，仍依內政部 107.4.24 台內營字第 10708039692 號函辦理。  
註 2：本圖例係為適用本原則之平面格局樣態，且僅供參考。