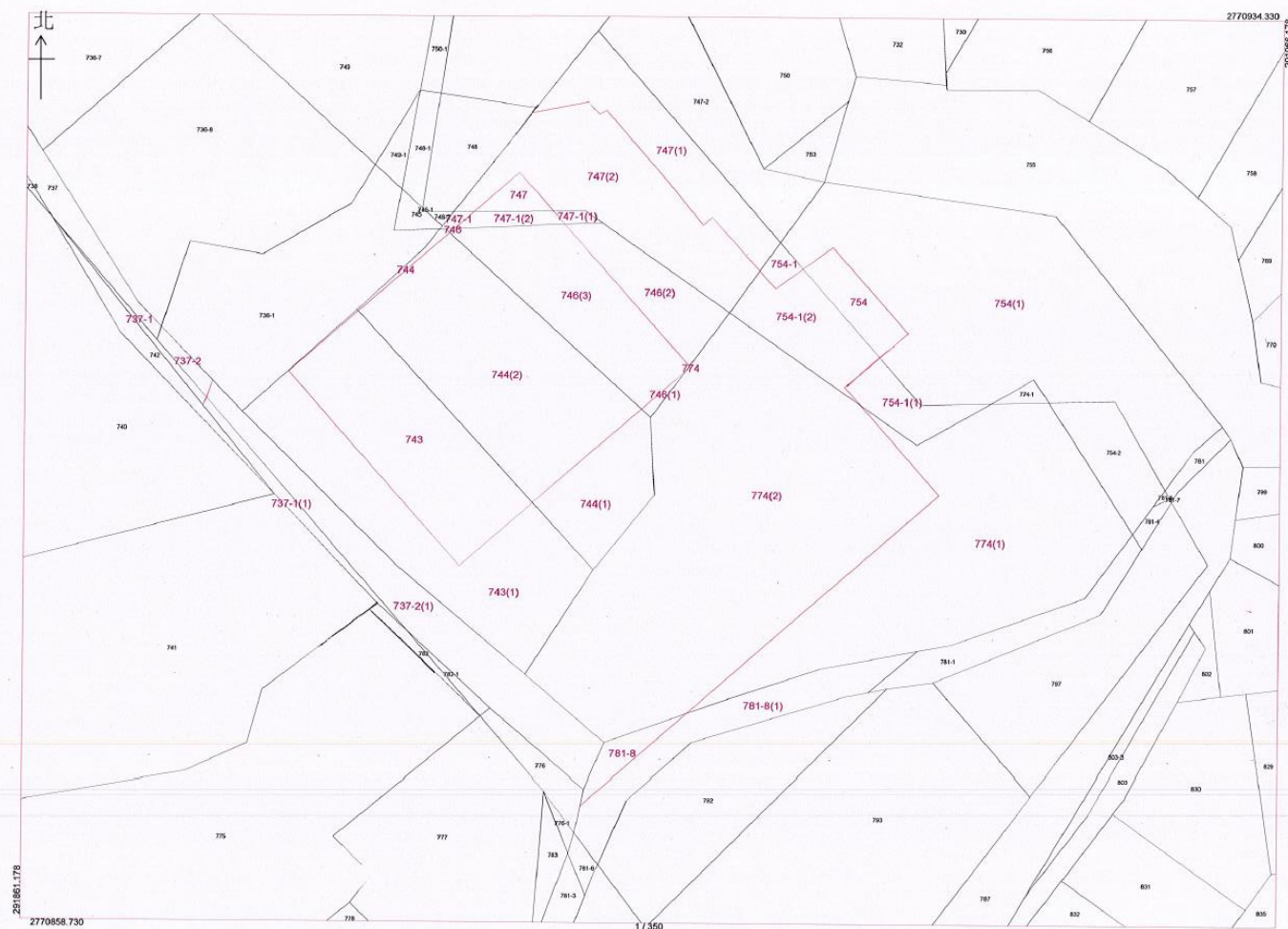


附圖 1

新北市新莊地政事務所土地複丈成果圖

土地坐落	新北市 泰山 區
	南林 段 小段
土地坐落	737-1、737-2、743、744、746、747、747-1、754、754-1、774、781-8 地號
囑託機關及文號	112.6.9 新北市政府文化局 新北文資字第11210785471號
囑託事項	使用面積測量
收件日期文號	112 年 4 月 12 日 莊土測字第068700號
複丈日期	112 年 4 月 25 日
附記	本複丈成果圖僅供新北市政府文化局參考，不得發給土地所有權人。
說明	一、本案依據文化局人員指示範圍辦理。 二、本案依112.6.9新北市政府文化局新北文資字第11210785471號函修改囑測範圍，並核發成果圖供參。



附圖 2

新都市新莊地政事務所土地複丈成果圖

	新北市泰山區	北 ↑ ↓						
	南林段小段							
土地坐落	737-1、737-2、743、744、746、747、747-1、754、754-1、774、781-8地號							
囑託機關及文號	112.6.9 新北市政府文化局 新北文資字第11210785471號							
囑託事項	使用面積測量							
收件日期 文號	112年4月12日 莊土測字第068700號							
複丈日期	112年4月25日							
附記	本複丈成果圖僅供新北市政府文化局參考，不得發給土地所有權人。							
說明	一、本案依據文化局人員指示範圍辦理。 二、本案依112.6.9新北市政府文化局新北文資字第11210785471號函修改囑測範圍，並核發成果圖供參。							

編號	面積(平方公尺)	備註
743	171.06	本體
747	10.6	
774	0.03	
744(2)	237.98	
746(3)	120.42	
747-1(2)	9.98	

編號	面積(平方公尺)	備註
746	0.13	定著範圍
744	3.45	
754	29.7	
737-1(1)	16.77	
737-2(1)	134.48	
743(1)	193.66	
744(1)	69.5	
746(1)	2.52	
746(2)	55.64	
747(2)	154.9	
747-1	2.08	
747-1(1)	3.21	
754-1(2)	61.84	
774(2)	585.84	
781-8	15.99	