

勝泰鋼鐵股份有限公司公告土壤污染控制場址及劃定土壤污染管制區之示意圖

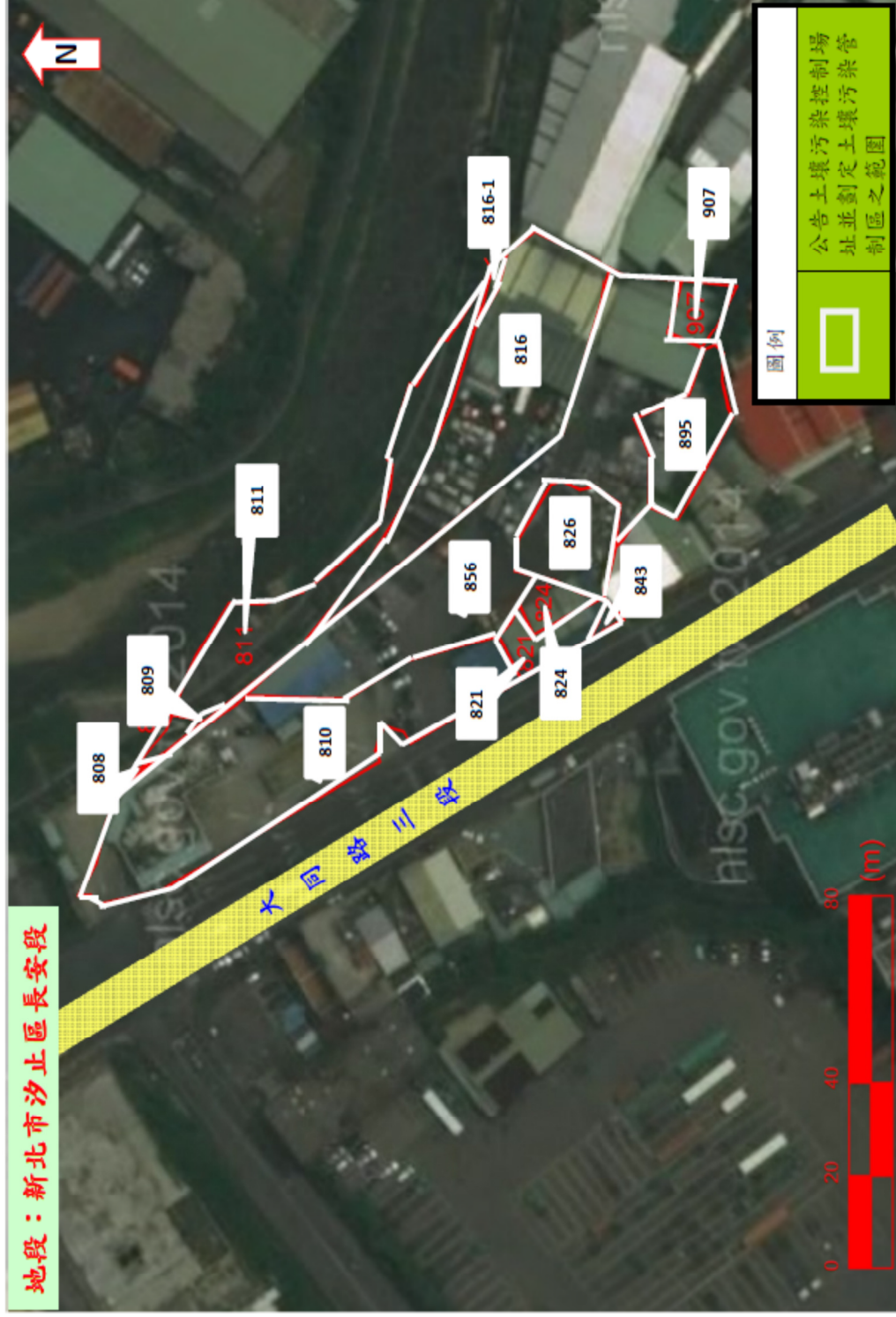
● 公告場址名稱：勝泰鋼鐵股份有限公司

公告場址地址：新北市汐止區大同路三段307號

公告場址地號：新北市汐止區長安段808、809、810、811、816、816-

1、821、824、826、843、856、895、907等13筆地號

地段：新北市汐止區長安段



勝泰鋼鐵股份有限公司公告土壤污染控制場址及劃定土壤污染管制區之示意圖

勝泰鋼鐵股份有限公司土壤污染控制場址並劃定土壤污染管制區之地號

| 項次 | 縣市鄉鎮別 | 地段 | 地號 | 面積(m^2) |
|----|-------|--------|-------|-------------|
| 1 | 汐止區 | 長安段 | 808 | 6.48 |
| | | | 809 | 27.38 |
| 2 | | | 810 | 2060.95 |
| 3 | | | 811 | 987.04 |
| 4 | | | 816 | 1593.04 |
| 5 | | | 816-1 | 23.28 |
| 6 | | | 821 | 195.30 |
| 7 | | | 824 | 115.39 |
| 8 | | | 826 | 429.11 |
| 9 | | | 843 | 24.72 |
| 10 | | | 856 | 2352.29 |
| 11 | | | 895 | 424.46 |
| 12 | 907 | 139.87 | | |
| 總計 | | | | 8379.31 |

土壤污染物項目

| 項次 | 土壤污染物項目 | 管制標準 (mg/kg) | 污染物最高濃度 (mg/kg) | 超過管制標準之倍數 |
|----|----------|-----------------|--------------------|-----------|
| 1 | 鉻 | 250 | 530 | 2.12 |
| 2 | 銅 | 400 | 1,070 | 2.67 |
| 3 | 鎳 | 200 | 238 | 1.19 |
| 4 | 多氯聯苯 | 0.09 | 0.130 | 1.44 |
| 5 | 總石油碳氫化合物 | 1,000 | 3,700 | 3.7 |