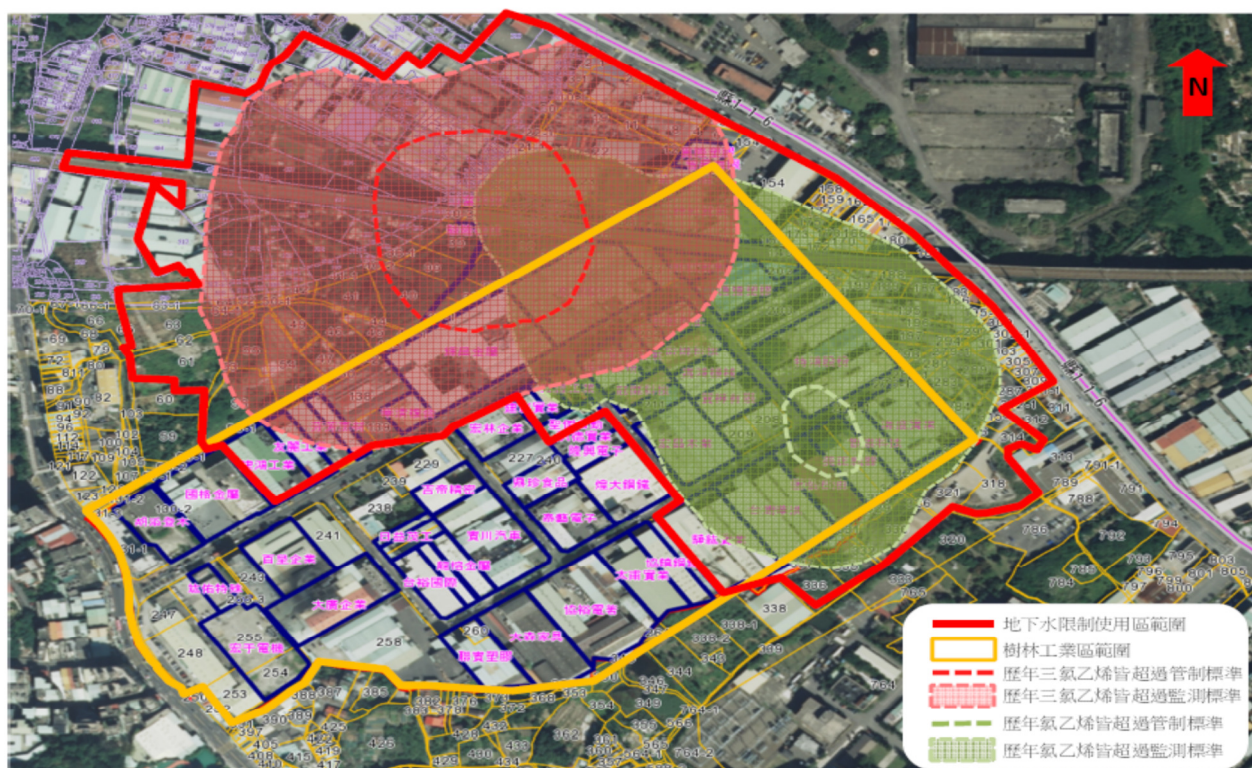




新北市樹林區光武段 243 等 123 筆地號及新北市樹林區大安段 1 等 297 筆地號土地公告
地下水受污染使用限制地區之示意圖



新北市樹林區光武段 243 等 123 筆地號及新北市樹林區大安段 1 等 297 筆地號土地公告
地下水受污染使用限制地區之示意圖

新北市樹林區光武段 243 等 123 筆地號及新北市樹林區大安段 1 等 297 筆地號公告地下水受污染使用限制地區

項次	縣市鄉鎮別	地段	地號	面積(m ²)
1	樹林區	光武段	243	1778.44
2			243-1	14.02
3			245-2	2.14
4			281	844.21
5			282	817.48
6			283	432.23
7			284	211.82
8			285	209.56
9			286	195.43
10			299	982.62
11			300	3694.04
12			300-1	48.82
13			301	88.23
14			301-1	448.09
15			301-2	471.04
16			301-3	531.60
17			301-4	6.63
18			301-5	24.83
19			301-6	13.62
20			308	1271.12
21			309	1079.65
22			309-1	91.81
23			310	27.56
24			310-1	14.74

項次	縣市鄉鎮別	地段	地號	面積(m ²)
25	樹林區	光武段	311	12.47
26			312	61.22
27			313	226.37
28			314	120.66
29			315	55.10
30			315-1	56.97
31			316	43.81
32			317	4.76
33			317-1	2.66
34			318	24.88
35			319	25.53
36			320	89.56
37			321	10.38
38			322	1.09
39			323	383.30
40			324	641.45
41			325	159.80
42			326	469.26
43			327	294.57
44			328	1998.35
45			328-1	11.46
46			329	439.07
47			330	258.55
48			330-1	2.07
49			331	221.16
50			331-1	5.19
51			332	144.08

項次	縣市鄉鎮別	地段	地號	面積(m ²)
52	樹林區	光武段	332-1	6.39
53			333	138.35
54			333-1	5.44
55			334	4564.61
56			335	603.94
57			336	409.28
58			336-1	388.56
59			336-2	256.67
60			336-3	289.32
61			337	215.84
62			338	828.74
63			338-1	0.61
64			339	435.15
65			340	693.22
66			341	359.14
67			342	493.87
68			343	562.15
69			344	850.61
70			345	422.66
71			346	240.64
72			347	188.13
73			348	818.41
74			349	45.19
75			350	1235.92
76			473	2642.38
77			485	305.82
78			486	926.60

項次	縣市鄉鎮別	地段	地號	面積(m ²)
79	樹林區	光武段	487	1582.72
80			488	703.07
81			489	148.68
82			490	259.53
83			491	451.26
84			491-1	0.70
85			492	182.01
86			493	1958.37
87			494	538.15
88			495	335.18
89			495-1	12.02
90			496	455.65
91			496-1	11.51
92			497	762.17
93			498	1930.30
94			499	644.61
95			500	444.84
96			500-1	21.07
97			501	85.64
98			502	1385.31
99			502-1	52.81
100			503	690.30
101			503-1	1.35
102			504	421.51
103			505	727.14
104			505-1	88.94
105			506	771.62

項次	縣市鄉鎮別	地段	地號	面積(m ²)
106	樹林區	光武段	506-1	51.04
107			507	211.27
108			508	709.83
109			508-1	60.90
110			509	163.61
111			510	171.38
112			511	211.12
113			512	1645.76
114			512-1	61.65
115			513	641.15
116			514	767.11
117			515	401.32
118			516	404.41
119			517	3752.78
120			517-1	99.93
121			519	301.13
122			520	1065.62
123			653	2814.00
小計				65191.61

項次	縣市鄉鎮別	地段	地號	面積(m ²)
1	樹林區	大安段	1	11.30
2			2	504.85
3			2-1	207.49
4			3	2739.05
5			3-1	215.00
6			3-2	47.88

項次	縣市鄉鎮別	地段	地號	面積(m ²)
7	樹林區	大安段	4	102.77
8			5	184.73
9			5-1	19.20
10			6	531.12
11			6-1	44.46
12			7	515.34
13			7-1	23.91
14			8	983.62
15			8-1	79.04
16			9	149.55
17			9-1	78.56
18			10	47.13
19			10-1	10.62
20			11	617.03
21			12	80.13
22			13	20.11
23			14	230.54
24			14-1	6.74
25			15	156.03
26			15-1	5.04
27			15-2	1.42
28			16	469.29
29			16-1	210.84
30			16-2	0.90
31			16-3	5.20
32			17	1.56
33			18	133.07

項次	縣市鄉鎮別	地段	地號	面積(m ²)
34	樹林區	大安段	18-1	28.04
35			18-2	0.24
36			19	1994.89
37			19-1	256.44
38			20	37.48
39			21	372.57
40			21-1	29.40
41			22	3016.60
42			22-1	10.27
43			23	4261.60
44			23-1	3.18
45			23-2	0.18
46			24	329.17
47			24-1	181.73
48			25	215.09
49			25-1	165.69
50			26	179.86
51			26-1	148.86
52			27	116.23
53			27-1	108.56
54			28	39.44
55			28-1	0.11
56			29	2121.91
57			29-1	98.43

項次	縣市鄉鎮別	地段	地號	面積(m ²)
58	樹林區	大安段	29-2	0.76
59			29-3	0.39
60			30	1856.37
61			30-1	69.45
62			30-2	3.63
63			30-3	262.23
64			31	14.87
65			31-1	2.22
66			32	2018.91
67			32-1	79.55
68			33	186.92
69			33-1	4.99
70			34	118.51
71			34-1	0.99
72			35	1092.58
73			35-1	449.94
74			36	1261.11
75			36-1	386.24
76			37	1153.78
77			37-1	50.77
78			37-2	0.02
79			37-3	0.01
80			38	522.14

項次	縣市鄉鎮別	地段	地號	面積(㎡)
81	樹林區	大安段	38-1	26.06
82			39	362.19
83			39-1	45.22
84			40	2869.23
85			40-1	1.44
86			40-2	225.15
87			41	1596.35
88			41-1	495.88
89			42	255.06
90			42-1	137.81
91			43	222.24
92			44	129.29
93			44-1	1.94
94			45	947.81
95			45-1	34.30
96			46	1933.16
97			46-1	22.99
98			46-2	2.32
99			47	909.54
100			47-1	17.95
101			47-2	5.39
102			48	123.95
103			49	797.29

項次	縣市鄉鎮別	地段	地號	面積(m ²)
104	樹林區	大安段	50	104. 86
105			50-1	54. 95
106			51	111. 81
107			51-1	56. 20
108			52	120. 55
109			52-1	82. 21
110			53	1029. 81
111			53-1	5. 71
112			54	2465. 43
113			54-1	48. 23
114			54-2	7. 42
115			55	994. 23
116			56	2960. 86
117			56-1	92. 31
118			56-2	0. 02
119			61	3480. 47
120			62	400. 12
121			63	2619. 50
122			63-1	554. 85
123			63-2	0. 12
124			64	171. 08
125			64-1	63. 50
126			130	2113. 02

項次	縣市鄉鎮別	地段	地號	面積(m ²)
127	樹林區	大安段	133	3183.20
128			134	1655.36
129			135	1515.35
130			136	1049.32
131			137	3797.98
132			140	1039.79
133			141	9086.31
134			142	7688.49
135			143	995.76
136			144	1167.49
137			145	5488.93
138			146	75.67
139			147	259.34
140			147-1	6.16
141			148	100.46
142			149	4773.59
143			150	66.04
144			151	79.12
145			152	3.76
146			153	304.52
147			153-1	6.11
148			153-2	268.32
149			153-3	0.25

項次	縣市鄉鎮別	地段	地號	面積(m ²)
150	樹林區	大安段	154	4475.71
151			154-1	22.05
152			155	101.38
153			156	74.46
154			157	86.35
155			158	86.55
156			159	171.78
157			160	171.21
158			161	172.13
159			162	32.51
160			163	183.94
161			164	170.79
162			165	164.79
163			166	161.81
164			167	212.24
165			168	193.18
166			169	201.69
167			170	268.75
168			171	6.94
169			172	59.16
170			173	469.00
171			174	200.78
172			175	206.41

項次	縣市鄉鎮別	地段	地號	面積(m ²)
173	樹林區	大安段	176	201.54
174			177	205.80
175			178	238.27
176			179	21.77
177			180	968.27
178			181	2.16
179			182	236.52
180			183	201.45
181			184	22.11
182			185	143.79
183			185-1	11.21
184			186	15.00
185			187	731.16
186			188	146.04
187			189	571.43
188			190	791.97
189			191	47.05
190			192	158.86
191			193	407.75
192			194	43.74
193			195	2095.51
194			195-1	75.69
195			196	1182.46

項次	縣市鄉鎮別	地段	地號	面積(m ²)
196	樹林區	大安段	197	821.44
197			198	607.88
198			199	7885.96
199			200	3367.84
200			201	2929.79
201			202	400.91
202			203	1103.43
203			204	562.67
204			205	1660.59
205			206	1656.43
206			207	1872.72
207			208	1028.39
208			209	917.42
209			210	4142.79
210			211	990.18
211			212	993.58
212			213	1829.20
213			213-1	826.45
214			214	741.50
215			215	741.22
216			216	750.73
217			217	1079.53
218			240	11741.35

項次	縣市鄉鎮別	地段	地號	面積(㎡)
219	樹林區	大安段	269	5873.35
220			270	6017.20
221			271	3271.34
222			272	1529.37
223			273	1503.93
224			274	1479.21
225			274-1	3.43
226			275	4141.57
227			275-1	43.29
228			276	14.76
229			277	391.95
230			278	39.06
231			279	0.34
232			279-1	39.05
233			280	267.33
234			280-1	49.79
235			281	8.42
236			281-1	0.26
237			282	77.55
238			283	831.82
239			284	921.00
240			285	492.30
241			286	168.80

項次	縣市鄉鎮別	地段	地號	面積(m ²)
242	樹林區	大安段	287	830.00
243			288	87.00
244			289	1208.06
245			290	39.00
246			291	3.74
247			291-1	2.26
248			292	0.12
249			292-1	14.80
250			293	105.92
251			294	50.55
252			295	79.70
253			296	45.88
254			297	42.05
255			298	116.52
256			299	69.97
257			300	8.01
258			301	376.31
259			301-1	134.65
260			302	374.14
261			302-1	0.94
262			303	184.85
263			304	174.68
264			305	154.45

項次	縣市鄉鎮別	地段	地號	面積(m ²)
265	樹林區	大安段	306	151.07
266			307	146.41
267			308	144.97
268			309	142.94
269			310	144.00
270			311-3	24.45
271			312-1	45.52
273			314	955.94
274			314-1	4.06
275			315-1	17.98
276			316	19.99
277			317	121.78
278			318	992.00
279			318-2	714.00
280			318-3	488.55
281			318-4	496.00
282			321	1599.92
283			322	892.00
284			323	487.91
285			324	78.80
286			325	51.26
287			326	127.65
288			327	23.61

項次	縣市鄉鎮別	地段	地號	面積(㎡)
289	樹林區	大安段	328	11.13
290			329	654.00
291			330	2113.30
292			331	116.23
293			332	168.32
294			333	1988.51
295			335	1195.39
296			336	1575.07
297			337	803.94
小計				215827.59
總計				281019.20

地下水污染物項目

項次	地下水污染物項目	管制標準 (mg/kg)	污染物最高濃度 (mg/kg)	超過管制標準 之倍數
1	順-1,2-二氯乙烯	0.7	2.14	3.06
2	氯乙烯	0.02	0.0412	2.06