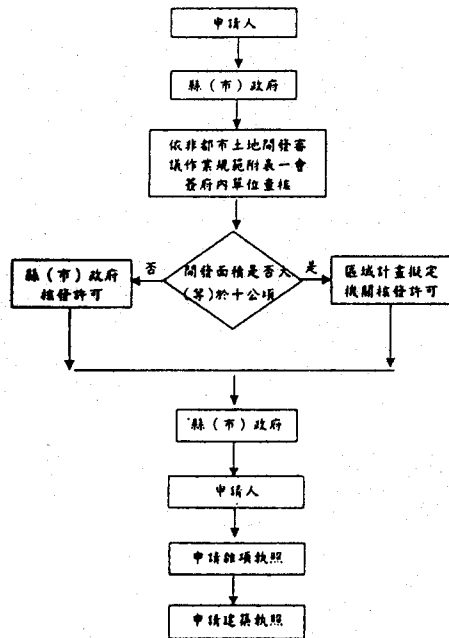
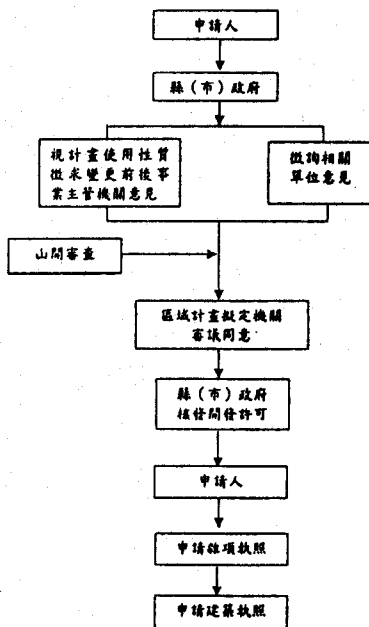


附件一 山坡地開發許可案件依其受理時間點之簡要申辦流程圖

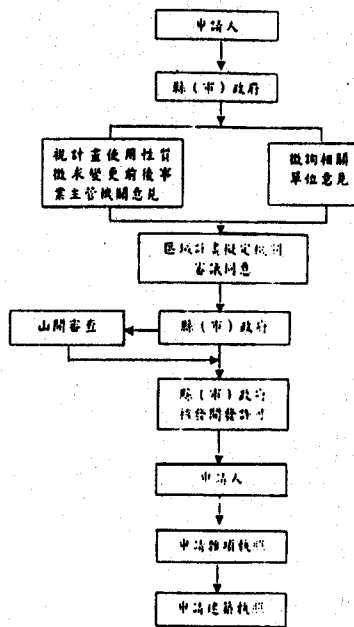
九十二年三月二十六日山開辦法及  
非都市土地使用管制規則修正後受理



八十六年三月二十六日山開辦法修正後受理



八十六年三月二十六日山開辦法修正前受理



【註：內政部八十六年十一月十一日台八六內營字第八六八九〇三一號函詳參照】